

EDITO



Cette revue a pour objectif de vous informer des nouvelles acquisitions des centres de documentation de l'IREPS de Bretagne. Nous avons privilégié un classement par thème. A la fin de chaque référence, nous avons indiqué la localisation du document. Les documents (ouvrages, outils pédagogiques, etc.) sont consultables ou peuvent faire l'objet d'emprunts dans les centres de documentation de l'IREPS de Bretagne.

L'ensemble des ressources documentaires de l'IREPS est accessible sur le portail Infodoc : <https://doc-promotionsantebretagne.fr>

SOMMAIRE

ALCOOL / DROGUE ILLICITE

LOGEMENT

ALIMENTATION

TECHNIQUES D'ANIMATION

COMPETENCES PSYCHOSOCIALES

VIE AFFECTIVE, RELATIONNELLE ET SEXUELLE

HANDICAP

PLUS DE NOUVEAUTES

OUTILS PEDAGOGIQUES

LITTERATURE



Bande dessinée



Mallette pédagogique



Guide pédagogique



Exposition



Jeu



Littérature jeunesse



Matériel de démonstration



Ouvrage



Carte illustrée

ALCOOL – DROGUE ILLICITE

HEALTHSCAPE ALCOOL



La ligue contre le cancer, 2022.

Public : Adolescent 14-18 ans, Jeune adulte 18-25, Adulte, Parent, Professionnel

Escape game avec 9 énigmes pour faire passer les messages clés permettant de sensibiliser un public, à partir de 11 ans, à l'addiction à l'alcool. [...]

Localisation : IREPS 22, IREPS 29, IREPS 35, IREPS 56

25 IDEES REÇUES SUR LES ADDICTIONS



KARILA Laurent. Le Cavalier Bleu, 2022.

Public : Professionnel

Longtemps limité au périmètre des drogues et de l'alcool, le diagnostic d'« addiction » s'est étendu progressivement aux comportements (internet, jeu, sexe, travail, achats, etc.) au point de déborder sur notre vie de tous les jours, dans les films, la publicité, la mode... Aujourd'hui, on est addict à tout et n'importe quoi. C'est oublier que l'addiction est une maladie qui touche le système cérébral de récompense et d'émotion, et c'est ainsi faire le lit d'idées reçues tenaces tout autant que destructrices [...]

Localisation : IREPS 22, IREPS 35

ALIMENTATION

PETIT CABAS



IREPS Nouvelle Aquitaine, 2018.

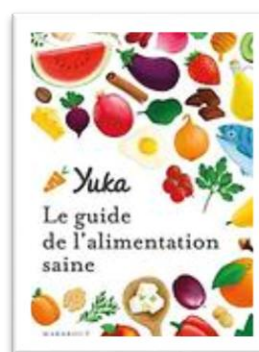
Public : Enfant 3-7 ans, Enfant 7-11 ans

Cette nouvelle version revue et augmentée de l'outil

"Le Petit CABAS" fournit encore plus de pistes pour mettre en place des activités pédagogiques autour des thèmes de l'alimentation et de l'activité physique, auprès d'enfants de 6 à 11 ans. La mallette pédagogique propose une structuration en 8 thèmes principaux [...]

Localisation : IREPS 22, IREPS 29, IREPS 35, IREPS 56

YUKA : LE GUIDE D'UNE ALIMENTATION SAINE



CHAPON J., BERTHOU A., CHEGARAY T. Marabout, 2020. 253 p.

Public : Tout public

Ce livre concentre de façon pédagogique et accessible tous les fondamentaux pour se tourner vers une alimentation saine. Dans ce livre, vous allez découvrir :

- L'assiette idéale des 4 repas,
- Tous les conseils pour bien choisir ses aliments,
- 36 recettes gourmandes et saines. [...]

Localisation : IREPS 22, IREPS 35, IREPS 56

COMPETENCES PSYCHOSOCIALES

LA MERLINETTE. JOUER A SE PARLER



EPPELY Frédérique. Le souffle d'or, s.d.

Public : Tout public à partir de 7 ans

Un jeu de 36 questions qui suscite la parole de façon ludique, fluidifie l'échange par le tirage au hasard d'une carte-question. Une façon divertissante de s'exprimer, de mieux se connaître, d'explorer les comportements, les rêves, les émotions, les relations, l'imaginaire. Se dire, écouter, s'étonner et rire de nos différences [...]

Localisation : IREPS 22, IREPS 29, IREPS 35, IREPS 56

LES CARTES DES POUVOIRS FANTASTIQUES



BONIWELL Ilona. Positran, 2022.

Public : Enfant 7-11 ans, Adolescent 11-14 ans

Joue avec les cartes des pouvoirs fantastiques pour trouver les tiens, avoir plus d'énergie et de confiance en toi dans ta vie. Il existe 24 cartes différentes qui présentent 24 héros ayant chacun un pouvoir. Chaque pouvoir symbolise une force de caractère universelle qui a été identifiée par les chercheurs en psychologie positive. [...]

Localisation : IREPS 22, IREPS 29, IREPS 56, IREPS 35

HANDICAP

LA CUISINE POUR TOUS : DES RECETTES DE TOUS LES JOURS ACCESSIBLES A TOUS



BAUER Rebecca, RICHEZ Adeline. Collectif les Zigs, 2018. 66 p.

Public : Adulte, jeune adulte 18-25, migrant, patient, personne en situation de handicap, personne en situation de

précarité.

Ce répertoire de recettes de cuisine propose une approche largement illustrée, accessible à un public présentant un handicap ou plus largement, ne sachant pas lire. Il est entièrement illustré, rédigé en écriture Facile A Lire et à Comprendre, en gros caractères. [...]

Localisation : IREPS 22, IREPS 29, IREPS 35, IREPS 35

POUPEES ANATOLES



HUARD Thomas, WAREMBOURG Sheila. ThomasHuard.com, 2022.

Public : Enfant 3-7 ans, Enfant 7-11 ans, Adolescent 11-14 ans, Adolescent 14-18 ans, Personne en situation de handicap

Les poupées Anatoles sont des outils de médiation qui permettent aux professionnel.le.s accompagnant les enfants, ados, et personnes en situation de handicap d'échanger autour du corps et les rapports amoureux. Ce sont un ensemble de poupées de chiffon didactiques que l'on peut déshabiller, dont on peut comprendre l'anatomie, que l'on peut mouvoir dans l'espace et qui rendent factuels les discours autour de la sexualité.

Localisation :

Andréa : IREPS 22, IREPS 35

Margot : IREPS 22, IREPS 35, IREPS 56

Karim : IREPS 22, IREPS 29, IREPS 35

Lucas : IREPS 22, IREPS 35, IREPS 56

Salomé : IREPS 22, IREPS 29, IREPS 35

LOGEMENT

ECO'N'HOME



Département du Tarn –
Service Habitat
Logement, 2021.

Public : Adolescent 14-18
ans, Jeune adulte 18-25,
Adulte

Ce jeu-support permet aux professionnels et animateurs d'ateliers collectifs à aborder, avec le public, la consommation d'énergie et d'eau dans leur logement. Il permet de se familiariser avec la réglementation, la gestion des factures d'énergies (gaz, électricité, chauffage, eau), d'agir au quotidien avec des éco-gestes simples et peu coûteux permettant de réaliser des économies et de s'informer pour préserver sa santé et son environnement. [...]

Localisation : IREPS 22, IREPS 29, IREPS 35, IREPS 56

ESCAPE GAME : LE LOGEMENT QUI A LA REGLE DU JEU ?



Union nationale des
CLLAI, s.d.

Public : Jeune adulte
18-25

L'Escape Game « Le Logement qui a la règle du Jeu ? » est un jeu de cartes qui propose de recréer l'ambiance d'un « Escape Room ». Accompagnés par un « Maître du Jeu », les jeunes en équipe de cinq doivent retrouver des cartes cachées dans une pièce, reconstituer des énigmes et les résoudre en un temps limité (jeu abordant la recherche, l'accès, la vie dans un logement, les droits et devoirs du locataire). [...]

Localisation : IREPS 22, IREPS 29, IREPS 35, IREPS 56

TECHNIQUES D'ANIMATION

CARTES DE MOTIVATION



Positran, 2022.

Public : Tout public

Fondées sur la science, les Cartes de Motivation (Mindspring) offrent un moyen interactif de comprendre pourquoi une personne peut se sentir démotivée et proposent 15 méthodes scientifiquement prouvées pour accroître la motivation. La motivation est ce qui nous permet d'exercer une activité dans le but d'obtenir une satisfaction personnelle. Le jeu se compose de 10 cartes problématiques et de 15 cartes d'actions. Les cartes Problématique (trop d'obstacles, s'ennuyer ou avoir peur, douter de soi ...) permettent d'identifier les blocages dans l'avancée de projets. [...]

Localisation : IREPS 22, IREPS 29, IREPS 35, IREPS 56

L'ATELIER DE CONVERSATION



DENIER C. PUG, 2020.

Public : Tout public

L'atelier de conversation permet à des personnes de nationalités, âges, cultures, situations personnelles et professionnelles différentes de se côtoyer, d'échanger, de discuter, de plaisanter et de rire. C'est un moment privilégié de rencontre et d'expression qui trouve sa place dans l'enseignement d'une langue étrangère. Cet ouvrage vise à partager une expérience menée en bibliothèques. Il donne des conseils, des règles simples, des idées déjà testées, des astuces, de nombreuses pistes pédagogiques pour réussir l'organisation et l'animation d'ateliers de conversation. Il rassemble notamment de nombreuses fiches d'activités qui ont pour objectif de donner des idées d'ateliers "prêts à l'emploi". [...]

VIE AFFECTIVE, RELATIONNELLE ET SEXUELLE

RELATIONS & PREVENTION



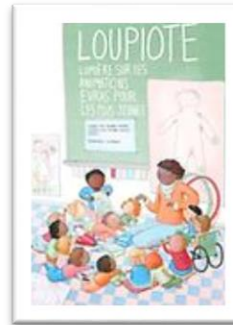
Gynécologie Sans
Frontières, 2022.

Public : Adolescent 14-18 ans, Jeune adulte 18-25

Destiné prioritairement aux adolescents et jeunes adultes, cet outil permet d'aborder de façon simple et ludique la santé sexuelle autour notamment de 3 dimensions : la contraception, les IST (Infections sexuellement transmissibles), les relations affectives et sexuelles. A l'aide de cartes Questions/Réponses de type Vrai/Faux, les participants acquièrent des connaissances, échantent sur ces thématiques [...]

Localisation : IREPS 22, IREPS 29, IREPS 35, IREPS 56

LOUPIOTE : lumière sur les animations EVRAS pour les plus jeunes



FCPPF (Fédération des centres pluralistes de planification familiale), 2022.

Public : Enfant 0-3 ans, Enfant 3-7 ans, Professionnel

Cet ouvrage s'adresse aux professionnel·les de la petite enfance ainsi que toutes les personnes qui souhaitent mener des animations EVRAS (Education à la vie relationnelle, affective et sexuelle) auprès de jeunes enfants de maternelle. Quelle thématique choisir ? Quels mots utiliser pour aborder le consentement, le respect, les émotions, la sexualité, la différence... avec de jeunes enfants ? Comment rendre l'animation amusante et rythmée ? [...]

Localisation : IREPS 22, IREPS 29, IREPS 35, IREPS 56

PLUS DE NOUVEAUTES

OUTILS PEDAGOGIQUES

LITTERATURE

Cette newsletter est réalisée par les documentalistes de l'IREPS Bretagne et diffusée aux adhérents/emprunteurs des centres de documentation.

Vous avez reçu ce mail car vous figurez dans une base de données de l'Ireps Bretagne. Conformément au règlement en cours (CNIL <https://www.cnil.fr/fr/comprendre-vos-droits>), vous pouvez accéder aux informations vous concernant, les rectifier ou vous opposer à leur traitement, en vous adressant à l'expéditeur de ce mail. Si vous ne souhaitez plus recevoir la revue des acquisitions, merci de nous en informer par email à documentation@eps-polebretagne.fr