

EDITO



Cette revue a pour objectif de vous informer des nouvelles acquisitions des centres de documentation de l'IREPS de Bretagne. Nous avons privilégié un classement par thème. A la fin de chaque référence, nous avons indiqué la localisation du document. Les documents (ouvrages, outils pédagogiques, etc.) sont consultables ou peuvent faire l'objet d'emprunts dans les centres de documentation de l'IREPS de Bretagne.

L'ensemble des ressources documentaires de l'IREPS est accessible sur le portail Infodoc : <https://doc-promotionsantebretagne.fr>

SOMMAIRE

[ALCOOL / DROGUE ILLICITE](#)

[RELATION DE GENRE](#)

[COMPETENCES PSYCHOSOCIALES](#)

[TECHNIQUES D'ANIMATION](#)

[PERINATALITE-PARENTALITE](#)

[VIE AFFECTIVE, RELATIONNELLE ET SEXUELLE](#)

PLUS DE NOUVEAUTES

[OUTILS PEDAGOGIQUES](#)

[LITTERATURE](#)



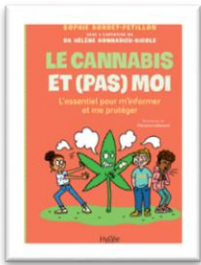
ALCOOL / DROGUE ILLICITE

LE CANNABIS ET (PAS) MOI



LUNETTES DE SIMULATION





BORDET-PETILLON Sophie,
DONNADIEU-RIGOLE Hélène,
LALLEMAND Clémence.
Presses de l'EHESP, 05/2022.

Public : Adolescent 11-14 ans

Cet ouvrage aux illustrations drôles et modernes propose aux jeunes de 13 ans et plus des réponses simples et des recommandations efficaces pour connaître les effets du cannabis sur la santé, comprendre les risques comme le « bad trip » et la possibilité de dépendance ainsi que les sanctions encourues en cas de possession de cannabis [...]

Localisation : IREPS 22, IREPS 29, IREPS 35, IREPS 56



Drivecase, s.d.

Public : Tout public à partir de 11 ans

Différentes lunettes de simulation sont disponibles :

- Alcool nuit faible (0,6 à 0,8 g/l)
- Alcool jour fort (1,2 à 1,4 g/l)
- Cannabis.

Ces lunettes permettent de simuler les effets de la consommation d'alcool ou de cannabis. Utilisées sur un parcours, elles entraînent des pertes d'équilibre et une mauvaise appréciation des distances [...], [...], [...]

Localisation : IREPS 22, IREPS 29, IREPS 35, IREPS 56

COMPETENCES PSYCHOSOCIALES

LE CODE SOCIAL



BARRIAULT L., TOBIN S.
Editions Placote, 2021.

Public : Enfant 7-11 ans

Ce jeu de plateau est conçu pour stimuler le développement des habiletés sociales des enfants de 6 à 10 ans. Le jeu présente des mises en situation qui amènent les participants à se mettre à la place des personnes pour réfléchir aux comportements appropriés qu'il est possible d'adopter dans ces situations [...]

Localisation : IREPS 22, IREPS 29, IREPS 35, IREPS 56

LES COMPETENCES PSYCHOSOCIALES : MANUEL DE DEVELOPPEMENT



LAMBOY B., SHANKLAND R.,
WILLIAMSON M.-O., et al.
De Boeck supérieur, 2021.

Public : Professionnel

Cet ouvrage de référence intéressera fortement les professionnels de l'éducation, du social, de la santé souhaitant approfondir ses connaissances des CPS, renforcer ses propres CPS et réaliser des ateliers CPS auprès d'enfants de 8 à 12 ans [...]

Localisation : IREPS 22, IREPS 29, IREPS 35, IREPS 56

PERINATALITE-PARENTALITE

DIMOI. EDITION ENFANT



SKINOOLY





Editions Tailemi, 2021.

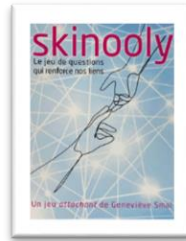
Public : Enfant 7-11 ans, Parent

Ce jeu de cartes, destiné aux enfants dès 6 ans et à leurs parents, permet de créer un espace ludique de communication au sein de la famille. Grâce à 4 catégories de cartes, les enfants sont invités à partager sur leur quotidien, leurs goûts, leurs émotions, leurs rêves, leurs inquiétudes [...]



Il existe une version Famille destinée aux adolescents dès 11 ans [...]

Localisation : IREPS 29, IREPS 56



SMAL Geneviève. Si-Trouille Editions, 2021.

Public : Adolescent 14-18 ans, Jeune adulte 18-25 ans, Parent

Ce jeu a pour objectif de resserrer les liens entre les participants : famille, amis, etc. Il permet aux enfants et adolescents de mieux connaître leurs aînés en les invitant à la discussion. Le but : que chaque participant réponde à plusieurs questions créant ainsi l'échange comme : "Raconte-nous ton premier baiser ou ta pire soirée", "Raconte le plus beau souvenir de ta jeunesse", ou encore "Quelles sont nos qualités communes ?" [...]

Localisation : IREPS 29, IREPS 56

RELATION DE GENRE

C'EST CLICHE : LES STEREOTYPES DE GENRE



Réseau Canopé, 2021.

Public : Adolescent 11-14 ans, Adolescent 14-18 ans

Ce jeu de plateau coopératif a pour objectif de sensibiliser les collégiens aux stéréotypes genrés en les amenant à se questionner sur les différences et les points communs entre les filles et les garçons, la notion de cliché, la différence et les discriminations en général et enfin le respect de l'autre [...]

Localisation : IREPS 22, IREPS 29, IREPS 35, IREPS 56

L'EGALITE EN JEU



TAREK A. Les jeux de la Marmotte, 2021.

Public : Adolescent 14-18 ans, Jeune adulte 18-25 ans, Adulte

Ce jeu de plateau, destiné à un large public à partir de 14 ans, permet de tester ses connaissances et de confronter ses représentations sur le thème de l'égalité femme-homme [...]

Localisation : IREPS 22, IREPS 29, IREPS 35, IREPS 56

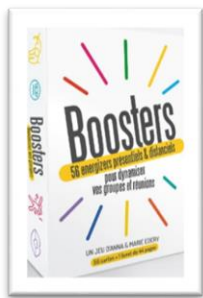
TECHNIQUES D'ANIMATION

BOOSTERS



EKIP'BOX





EDERY A., EDERY M. Soul Games, 2021.

Public : Tout public à partir de 12 ans

Ce jeu de 56 cartes est un outil pour dynamiser les séminaires, séances, réunions ou actions de formation pouvant avoir lieu en présentiel ou distanciel. Il est accompagné d'un livret pédagogique de 44 pages [...]

Localisation : IREPS 22, IREPS 29, IREPS 35, IREPS 56



Kelje, 2021.

Public : Tout public à partir de 12 ans

Ekip'box regroupe le matériel nécessaire à l'animation de petits jeux coopératifs. L'animateur y trouvera le nécessaire pour animer des défis créatifs en imaginant des histoires à plusieurs, proposer des jeux de confiance, réaliser des défis coopératifs avec le crayon coopératif, etc. [...]

Localisation : IREPS 22, IREPS 29, IREPS 35, IREPS 56

VIE AFFECTIVE, RELATIONNELLE ET SEXUELLE

LA CONTRACEPTION, DES OUTILS POUR EN PARLER



Pôle de coordination en santé sexuelle, 2022.

Public : Tout public à partir de 14 ans

La mallette « La contraception : des outils pour en parler » a pour objectif d'aider les professionnel.le.s dans la mise en place d'actions collectives sur la contraception, ou dans le cadre d'entretiens individuels [...]

Localisation : IREPS 22, IREPS 29, IREPS 35, IREPS 56

QU'EST-CE QUE LE SEXE ?



REYNOLDS K. E.B., POWELL J. AFD Editions, 2022

Public : Personne en situation de handicap

Ce guide illustré s'adresse aux grands adolescents, jeunes et adultes en situation de handicap, avec autisme ou besoins éducatifs particuliers. Le livre explique les relations sexuelles afin que le lecteur comprenne clairement ce qu'est le sexe, connaisse les noms appropriés des organes sexuels et des activités sexuelles, et soit conscient des conséquences physiques potentielles des rapports sexuels [...]

L'exemplaire de l'IREPS 56 fait partie de la mallette pédagogique hygiène - vie intime uniquement disponible dans ce département [...]

Localisation : IREPS 22, IREPS 29, IREPS 35, IREPS 56

PLUS DE NOUVEAUTES

OUTILS PEDAGOGIQUES

LITTERATURE

Cette newsletter est réalisée par les documentalistes de l'IREPS Bretagne et diffusée aux adhérents/emprunteurs des centres de documentation.

Vous avez reçu ce mail car vous figurez dans une base de données de l'Ireps Bretagne. Conformément au règlement en cours (CNIL <https://www.cnil.fr/fr/comprendre-vos-droits>), vous pouvez accéder aux informations vous concernant, les rectifier ou vous opposer à leur traitement, en vous adressant à l'expéditeur de ce mail. Si vous ne souhaitez plus recevoir la revue des acquisitions, merci de nous en informer par email à documentation@eps-polebretagne.fr
