



ÉDITO



Tous les 3 mois, sur un format court et ludique, venez découvrir l'actualité en Education thérapeutique du patient autour des ressources documentaires et pédagogiques repérées par les documentalistes du Pôle ressources ETP Bretagne.

A LA UNE



COM'UN JE

Ce serious game créé par le pôle régional ETP (coordinations ETP, départementales et régionale) est un serious game ludique et immersif pour comprendre et maîtriser rapidement tous les enjeux de la communication patient/soignant !

« Com' un Je » a donc pour but de travailler une des compétences psychosociales primordiales par le biais d'un support ludique !

[En ligne](#)

SELECTION D'ARTICLES



[En ligne](#)

EXEMPLE DE COCONSTRUCTION D'UN PROGRAMME D'EMPOWERMENT EN FAVEUR DE LA SANTE DES PERSONNES VIVANT AVEC DES TROUBLES PSYCHIQUES

GUILLERMET Elise, MEUNIER-BEILLARD Nicolas, COSTA Marie, et al. *Santé publique*, vol.35, n°3, 05-06/2023, pp.285-295.

Cet article décrit les étapes de la conception du programme d'empowerment COPsyCAT (« Collaboration patient-soignant pour une meilleure prise en charge des troubles cardiovasculaires des patients souffrant de troubles psychiques au long cours »).

COMMENT INTEGRER UN PATIENT PARTENAIRE DANS UNE EQUIPE DE SOIN?

TOURNAIRE Nolwenn, LESEUR Julie, ROY Agnès, et al.
Santé publique, vol.35, n°3, 05-06/2023, pp.285-295.

L'objectif de cet article est de proposer, aux institutions et à tout acteur de la santé qui envisagent d'intégrer un patient partenaire (PP) dans une équipe de professionnels de santé, des réponses méthodologiques pratiques et des questions structurantes pouvant soutenir leur expérimentation.



[En ligne](#)

UNE QUESTION, UN OUTIL

PERSONNES EN SITUATION DE PRECARITE / VULNERABILITE : COMMENT RENDRE ACCESSIBLE ET FAVORISER LEUR PARTICIPATION AUX PROGRAMMES D'ETP?

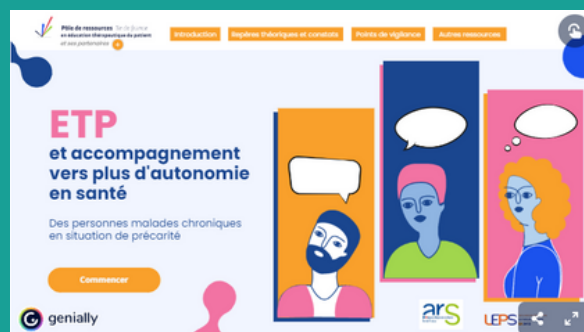


Fiches SYNTHÉP, n°7
10/2023

[En ligne](#)

Cette fiche, consacrée aux personnes en situation de précarité / vulnérabilité, aborde les points suivants :

- leur accessibilité aux programmes d'ETP
- les modalités de communication pour favoriser leur apprentissage et l'accompagnement éducatifs
- les recommandations pour proposer et mettre en œuvre de l'ETP.



ETP ET ACCOMPAGNEMENT VERS PLUS D'AUTONOMIE EN SANTE DES PERSONNES MALADES CHRONIQUES EN SITUATION DE PRECARITE

Pôle de ressources Île-de-France en éducation thérapeutique du patient, 2022.

[En ligne](#)

Destiné aux professionnels de santé et du social, ce guide interactif vise à partager des expériences et les éléments incontournables de l'accompagnement vers plus d'autonomie en santé des personnes malades chroniques en situation de précarité. Il se veut un outil de référence rassemblant des points de vigilance ou des repères pour organiser et/ou analyser les pratiques. Il est composé de 3 parties :

1. La vie des patients et leurs savoirs
2. L'organisation des actions
3. L'environnement organisationnel des structures.

INFORMATION DU PATIENT

NETBOARD "ETP-DOCUMENTS D'INFORMATION PATIENTS"



Un "NetBoard" a été créé, par la FRAPS Centre Val-de-Loire, pour recenser une large documentation (brochures, affiches etc.) pour certaines pathologies. Ces documents sont gratuits et téléchargeables. L'objectif est d'aider la personne à mieux connaître sa maladie et/ou son traitement.

En ligne

ZOOM SUR... DES OUTILS PEDAGOGIQUES

KOMPAS



PLANETH Patient, 2023.

Public : Adolescent 14-18 ans, Jeune adulte 18-25, Adulte

Cette mallette propose des outils pédagogiques visant à accompagner l'animation de séances d'éducation thérapeutique du patient (ETP). Les outils ont été créés par l'association PLANETH Patient dans le cadre de 2 programmes d'ETP pluri pathologies : le premier, intitulé « Ma Santé J'en prends Soins » destiné à un public adulte et le second, « Ok avec ma santé », pour les enfants/adolescents et parents [...].



Localisation : Promotion Santé Bretagne
22, 29, 35, 56

SI ON EN PARLAIT ?



Vaincre la mucoviscidose, 2012.

Public : Jeune adulte 18-25

Cet outil d'éducation thérapeutique a pour objectif d'aider, en entretien individuel, les adultes vivant avec la mucoviscidose à mieux communiquer avec leur conjoint [...].

En ligne à partir de la rubrique "Psycho-social"



Localisation : Promotion Santé Bretagne
22, 29, 35, 56

Cette newsletter est réalisée par les documentalistes du Pôle ressources ETP Bretagne.

Vous avez reçu ce mail car vous figurez dans une base de données du pôle ETP Bretagne. Conformément au règlement en cours (CNIL <https://www.cnil.fr/fr/comprendre-vos-droits>), vous pouvez accéder aux informations vous concernant, les rectifier ou vous opposer à leur traitement, en vous adressant à l'expéditeur de ce mail. Si vous ne souhaitez plus recevoir la revue des acquisitions, merci de nous en informer par email à documentation@poleetpbretagne.fr