



ÉDITO



Tous les 3 mois, sur un format court et ludique, venez découvrir l'actualité en Education thérapeutique du patient autour des ressources documentaires et pédagogiques repérées par les documentalistes du Pôle ressources ETP Bretagne.

A LA UNE

PRATIQUER L'ÉDUCATION THÉRAPEUTIQUE



Dans ce livre, des réponses à des questions pratiques sont apportées aux acteurs de soin, pour la mise en place de programme d'éducation thérapeutique et d'activité éducative. Les fondements pédagogique, psychologique et éthique à la base de cette pratique sont également présentés, comme la recherche.

Cette 2e édition augmentée permet d'aborder des thèmes nouveaux : utilisation du numérique, place des patients partenaires, impact de la pandémie à Covid-19, spécificités par pathologie ou public, interventions non médicamenteuses, unités de ressources, communication, etc. Des fiches pratiques aident à la concrétisation. [...]

DE LA TRIBONNIÈRE X. Elsevier Masson, 2023. 334 p.



Localisation : Promotion Santé Bretagne
22, 29, 35, 56

SELECTION D'ARTICLES



En ligne

Emergence du "e-patient" et du "e-soignant" autour d'un serious game en ETP

AUBRY JD, RUSH E. *Santé publique*, vol.35, n°6, 12/2023, pp.27-37.

L'avènement de la e-santé vient impacter de nombreux domaines dans la pratique soignante dont l'Éducation Thérapeutique du Patient (ETP). L'incidence de l'introduction de Technologies de l'Information et de la Communication (TIC) en santé de type serious game reste peu étudiée dans le domaine de l'e-ETP.

Co-construction d'un dispositif d'ETP mono et polypathologique dans un centre municipal de santé

LEGOBIEN A., MARTIN H., BONTEMPS V., et al. *Santé publique*, vol.35, n°3, 05-06/2023, pp.285-295.

L'accessibilité de l'Éducation Thérapeutique du Patient (ETP) est essentielle pour contribuer à une réduction des inégalités sociales et répondre aux défis posés par l'accroissement des maladies chroniques. En France, la répartition de l'offre d'ETP sur le territoire est inhomogène et les patients y occupent une place encore trop modeste. Dans ces perspectives, un centre municipal de santé a élaboré un dispositif innovant d'ETP en impliquant, dès le début, des patients concernés.



[En ligne](#)

UNE QUESTION... DES GUIDES

Guide méthodologique pour une évaluation du patient avec le patient



DAUGERON B., SONNIER P. Marseille : CRES (Comité régional d'éducation pour la santé) Provence Alpes-côte-d'Azur, 2024. 20 p.

[En ligne](#)

Centré sur l'évaluation des compétences du patient dans le cadre des programmes d'éducation thérapeutique du patient (ETP) déclarés, ce guide donne des clefs pour évaluer, de manière subjective et objective, l'atteinte des objectifs du patient, fixés conjointement durant le bilan éducatif partagé. Il permet d'avoir une approche globale de l'évaluation, de considérer la dimension éducative pour le patient de l'évaluation, de construire ses outils d'évaluation, de connaître les recommandations générales pour le rapport d'évaluation [...].

Le guide A à Z pour évaluer un programme d'ETP

Fiche Mémo#5. Formation continue en éducation thérapeutique du patient

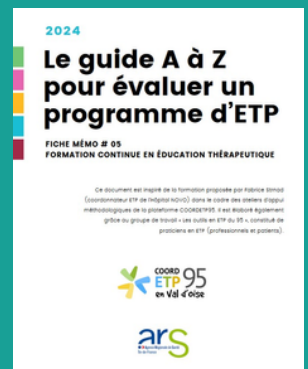
BRITO C., PEYR O., KACED F., et al. Cergy-Pontoise : CoordETP 95, 2024. 14 p.

[En ligne](#)

Construit par un groupe de travail composé des professionnels et patients, cette fiche mémo permet : -De réfléchir sur la démarche de l'évaluation (ses objectifs, ses étapes, les personnes concernées, des références biblio ...).

-De trouver des modèles pour la mise en œuvre d'une démarche d'évaluation (questionnaires de satisfaction, modèles de BEP, trame d'analyse des séances, questionnaire d'auto-évaluation pour s'engager en ETP, tableau pour remplir au fur et à mesure les indicateurs proposé par l' ARS...).

-De trouver des "trucs et astuces" de logiciels en ligne pour construire ses enquêtes et rapports. [...].



A VOIR OU A ENTENDRE

Des/équilibres

Récits de patients et aidants confrontés à la maladie chronique

Ce podcast est destiné aux patients et aux soignants. Les entretiens ont été réalisés par l'équipe de l'UTEP du CHU de Besançon avec des patients partenaires et des proches aidants touchés par la maladie chronique. Des pathologies au long cours qui touchent aujourd'hui une personne sur trois en France. Il est composé de 10 épisodes de 20 à 25 min.

[En ligne](#)



ZOOM SUR... DES OUTILS PÉDAGOGIQUES

Outils éducatifs. Train du diabète®



Chronicare,
2022.

Public : Adulte,
patient

Le Train du diabète® est un circuit qui permet d'expliquer visuellement ce qui se passe dans le corps de la personne diabétique et qui permet aux patients de voyager autour de leurs émotions, de leurs ressources et difficultés dans la vie de tous les jours avec le diabète. Deux outils éducatifs sont mis à disposition sans avoir besoin de suivre une formation pour obtenir le coffret complet :

- 12 panneaux éducatifs qui visent à développer et approfondir les connaissances pour aider à comprendre le diabète et mieux vivre.
- un imagier diététique de 36 aliments, qui permet d'expliquer et de sensibiliser sur la teneur en sucre et en graisse des aliments. [...].

 **Localisation : Promotion Santé Bretagne 56**
Prochainement dans les autres antennes

Sociale Poursuite



MAISSANT D., DELHUME S.
Centre hospitalier Esuirol
Limoges, 2021.

Public : Personne en
situation de handicap,
patient

L'objectif principal du « Sociale Poursuite » est de favoriser, pour les patients adultes souffrant de pathologies psychiatriques, l'acquisition de compétences en matière de savoirs et savoir-faire dans les démarches socio-administratives. Il permet une approche thérapeutique collective qui peut entraîner un accompagnement plus individualisé du patient. [...].

[Téléchargement](#)



Localisation : Promotion Santé Bretagne
22, 29, 35, 56

Cette newsletter est réalisée par les documentalistes du Pôle ressources ETP Bretagne.

Vous avez reçu ce mail car vous figurez dans une base de données du pôle ETP Bretagne. Conformément au règlement en cours (CNIL <https://www.cnil.fr/fr/comprendre-vos-droits>), vous pouvez accéder aux informations vous concernant, les rectifier ou vous opposer à leur traitement, en vous adressant à l'expéditeur de ce mail. Si vous ne souhaitez plus recevoir la revue des acquisitions, merci de nous en informer par email à documentation@poleetpbretagne.fr